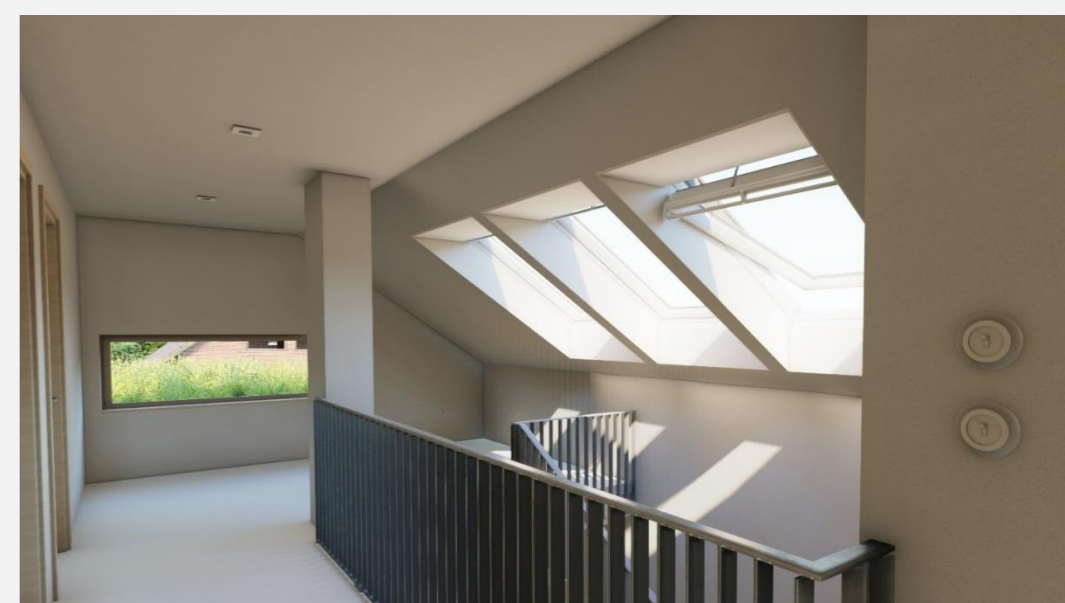




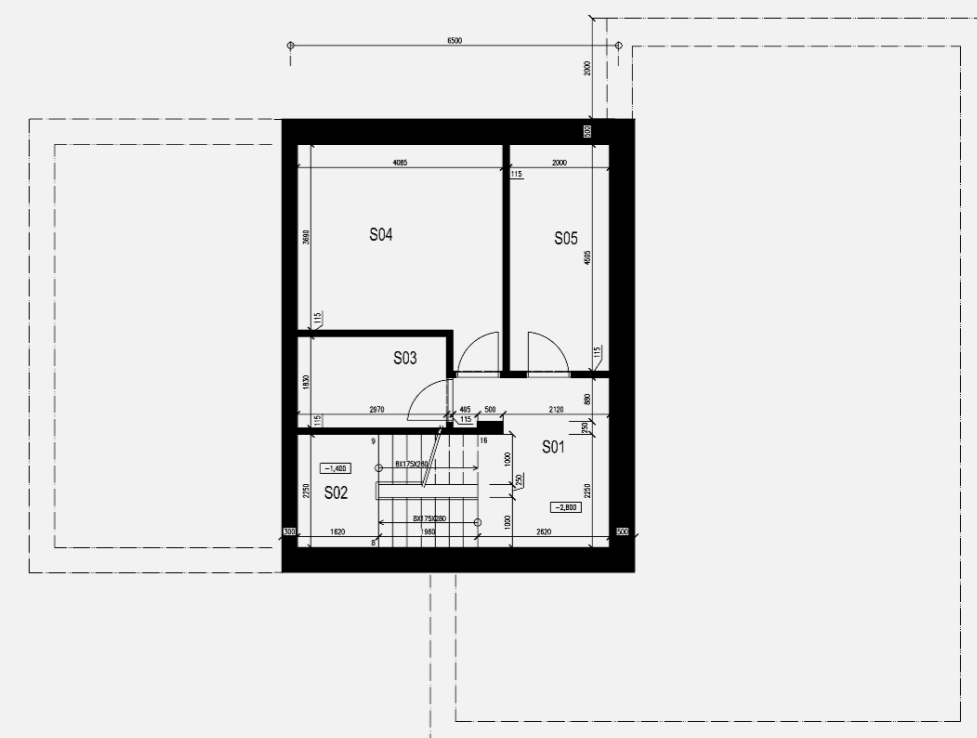
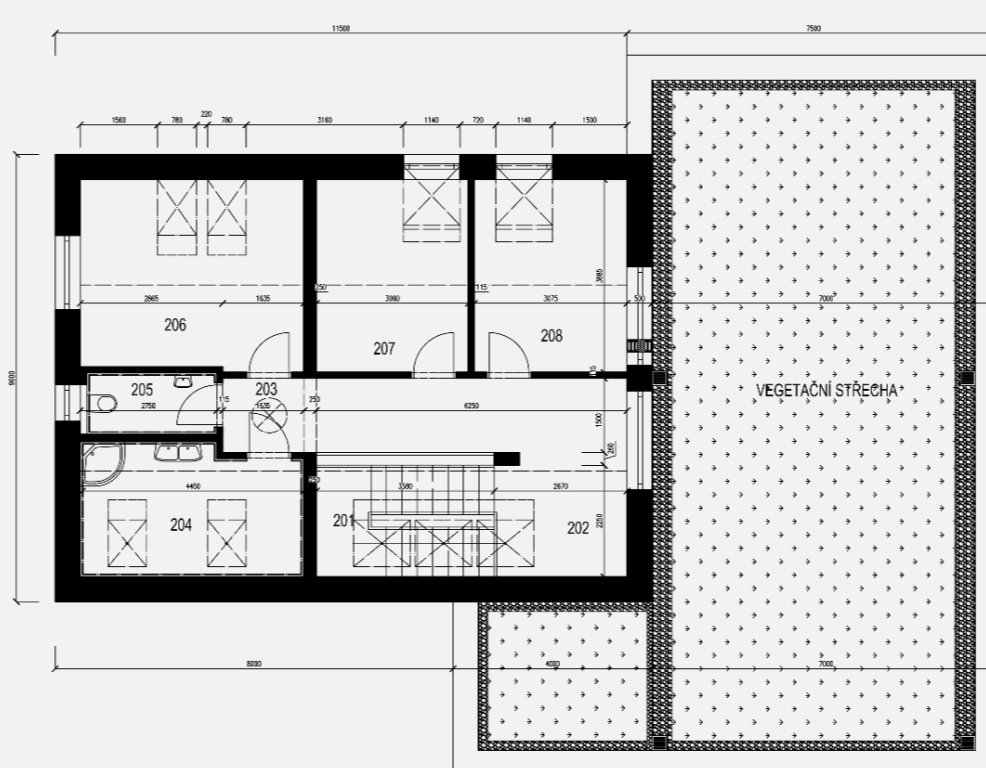
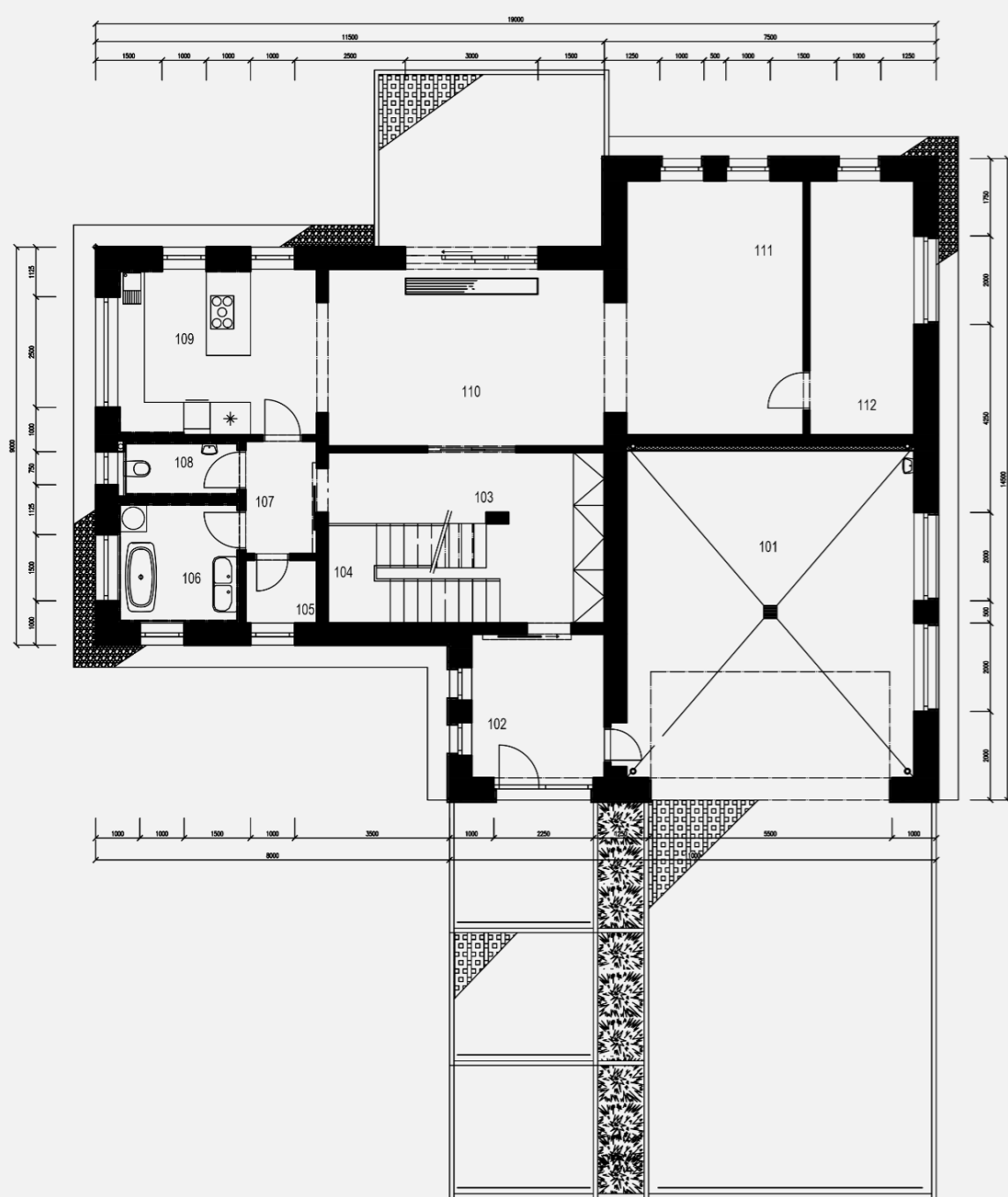
# RODINNÝ DŮM HROZISLAVA



PŮDORYS 1NP

PŮDORYS 2NP

PŮDORYS 1S



ŘEZ DOMEM



Objekt je podsklepený a leží na mírně svažitém terénu. Obsahuje garáž pro 2 osobní automobily, 2 dětské pokoje, sanitární místnosti v každém podlaží, kuchyni, jídelnu a obývací pokoj.

Svislé nosné konstrukce domu jsou tvořeny tvárnicemi Porotherm 50 T a 25 AKU Z. Stropy jsou složeny z nosníků POT a stropních vložek MIAKO

Dům byl navrhován s důrazem na jednoduchost a funkčnost, hlavní obytný segment domu tvoří enfiládový prostor propojující kuchyni, jídelnu a obývací pokoj, umocňuje celkový dojem z vnitřní dispozice objektu. Při navrhování hrálo roli dostatečné množství denního světla, které je v 1NP zajišťováno především vysokými okny a posuvným HS portálem, ve 2NP jsou prostory prosvětleny střešními okny a světlovodem. Neméně důležitý je zde pocit propojení s okolní přírodou.