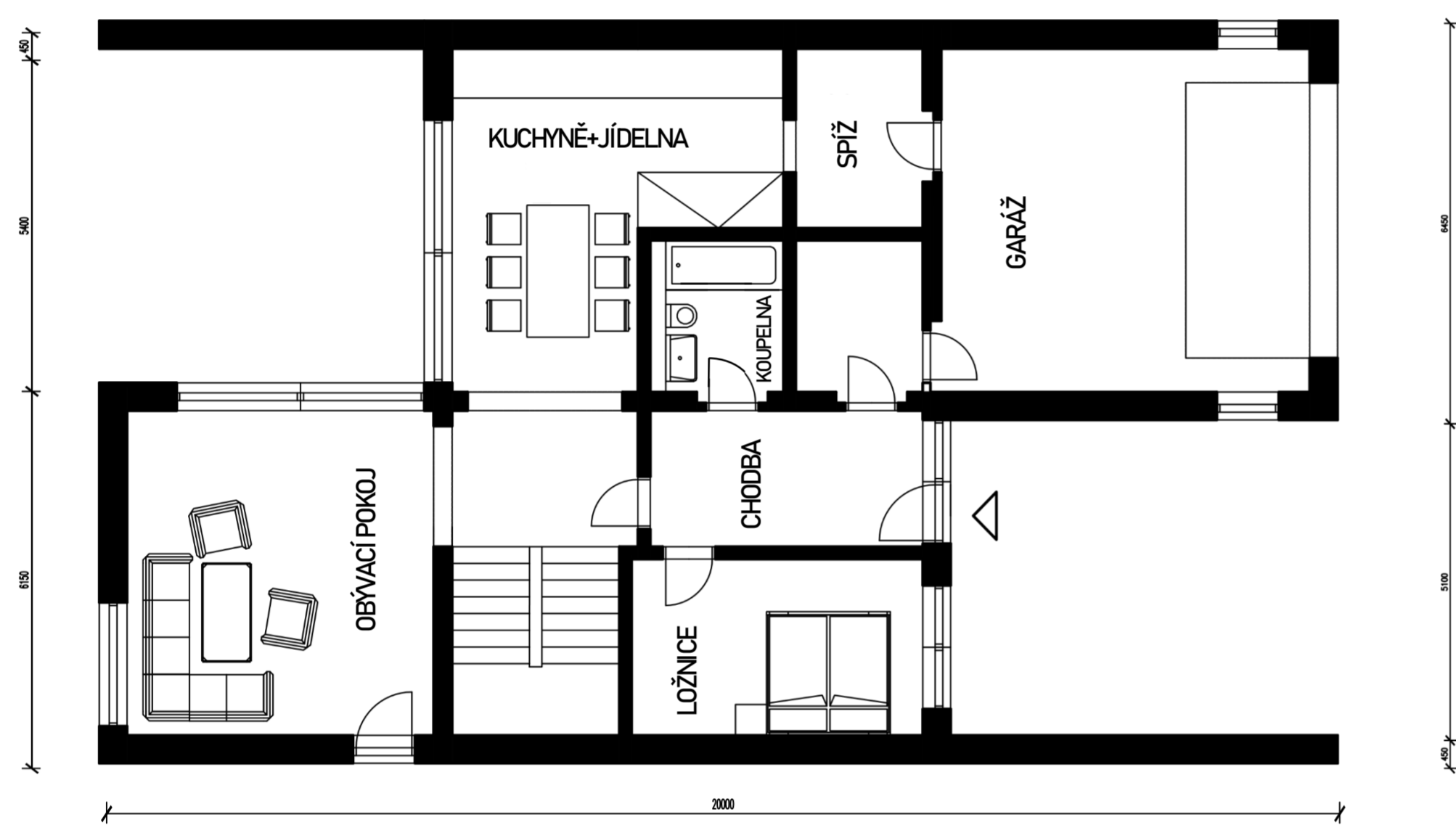


RODINNÝ DŮM GEORGINA



Tento dům se nachází v klidném prostředí s rovným povrchem, levý bok baráku je podsklepený. Objekt obsahuje garáž pro jedno vozidlo s dílnou, 3 ložnice, 1 obývací pokoj, 1 koupelna v každém podlaží, kuchyň, jídelna.

Tento dům byl navrhován do míst s úzkou plochou výstavby, kvůli svému protáhlému tvaru. Dům je z každé strany obklopen zahradou, na bočních stranách je zahrada porostlá křovím, které dělí boční zídka od baráku. Dům také obsahuje dvě terasy díky ploché střeše. Tato stavba má hlavní účel oddělit přední část domu od zadní části, poukázat na změnu prostředí kde se kříží městský ruch silnice od klidného prostředí zahrady.