

MATEŘSKÁ ŠKOLA SUNNYLAND



VELUX®

LUMION
PRO STUDENT

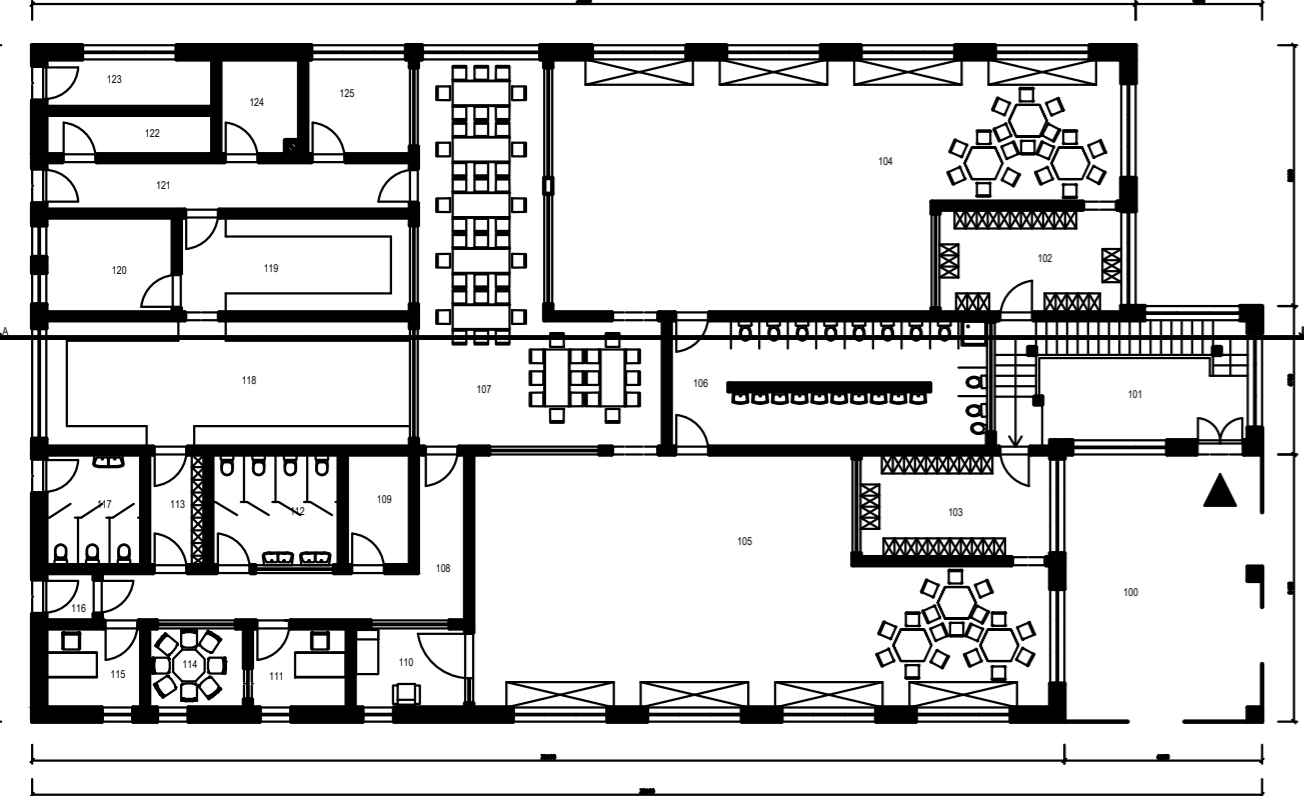
Uliční pohled Zahradní pohled Boční pohled Boční pohled



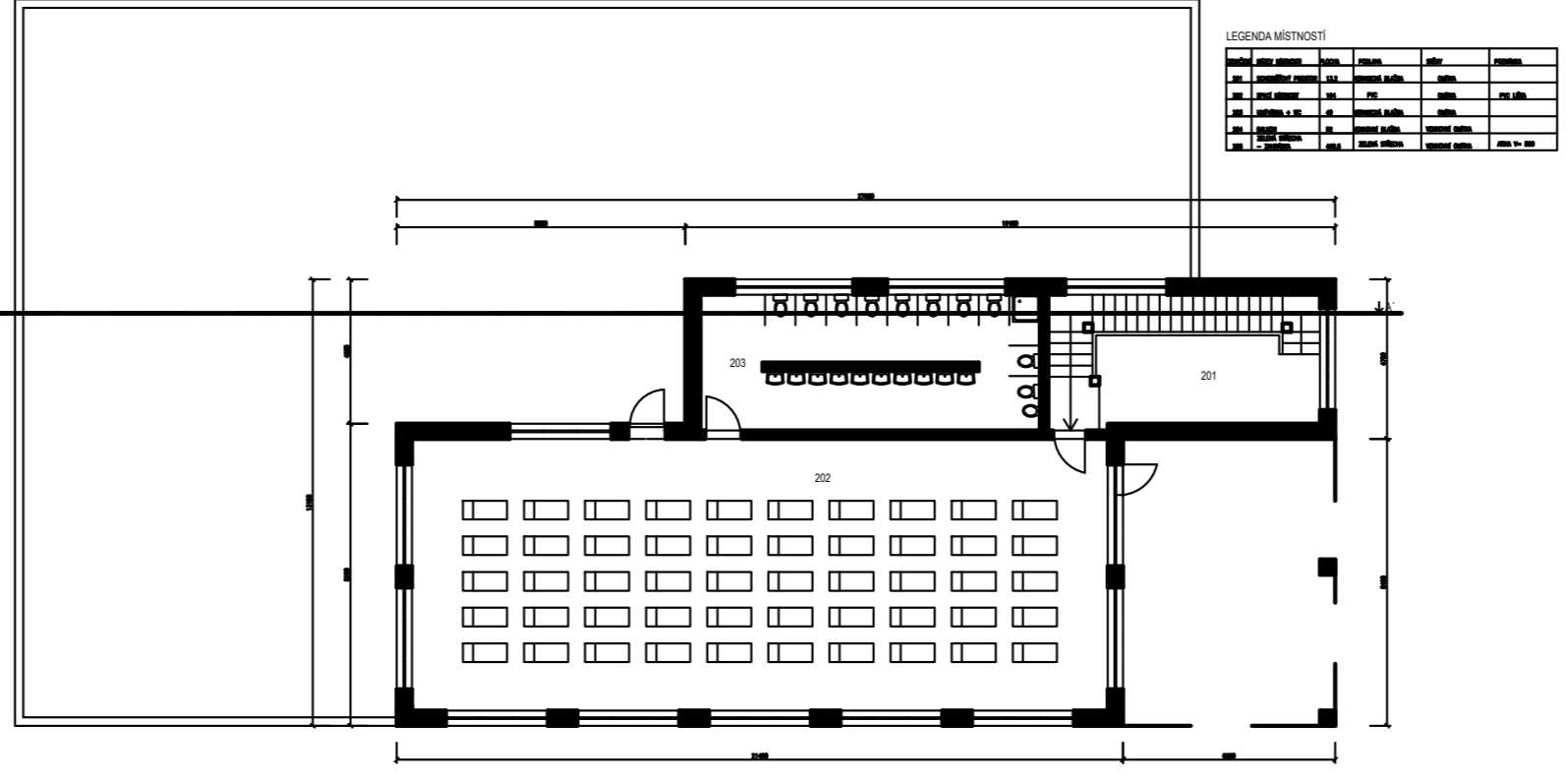
Půdorys 1.NP

Půdorys 2.NP

Fotografie interiéru



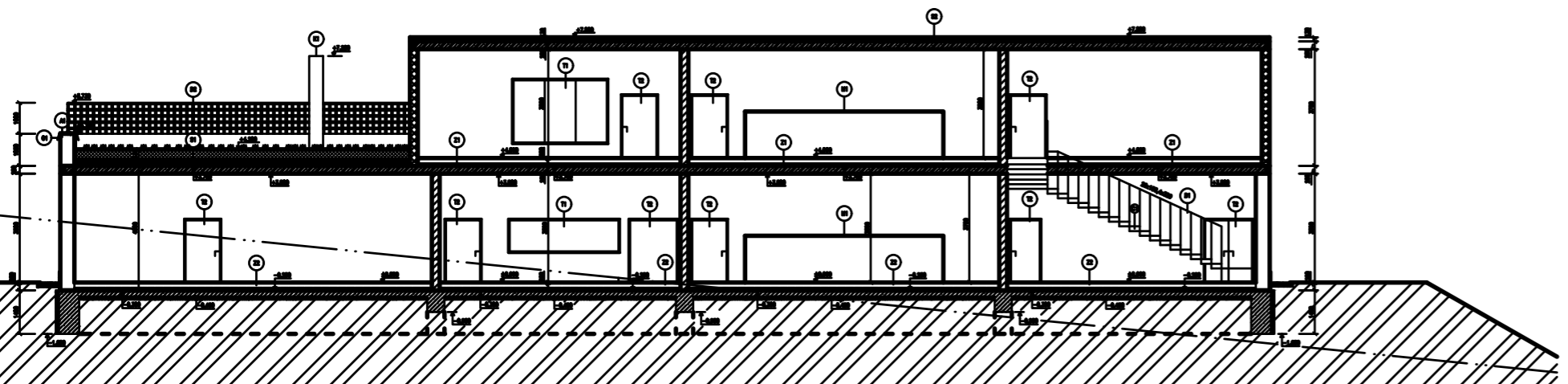
| LEGENDA MĚŘENÍ | |
|----------------|------|
| 1 | 100 |
| 2 | 200 |
| 3 | 300 |
| 4 | 400 |
| 5 | 500 |
| 6 | 600 |
| 7 | 700 |
| 8 | 800 |
| 9 | 900 |
| 10 | 1000 |
| 11 | 1100 |
| 12 | 1200 |
| 13 | 1300 |
| 14 | 1400 |
| 15 | 1500 |
| 16 | 1600 |
| 17 | 1700 |
| 18 | 1800 |
| 19 | 1900 |
| 20 | 2000 |
| 21 | 2100 |
| 22 | 2200 |
| 23 | 2300 |
| 24 | 2400 |
| 25 | 2500 |
| 26 | 2600 |
| 27 | 2700 |
| 28 | 2800 |
| 29 | 2900 |
| 30 | 3000 |
| 31 | 3100 |
| 32 | 3200 |
| 33 | 3300 |
| 34 | 3400 |
| 35 | 3500 |
| 36 | 3600 |
| 37 | 3700 |
| 38 | 3800 |
| 39 | 3900 |
| 40 | 4000 |
| 41 | 4100 |
| 42 | 4200 |
| 43 | 4300 |
| 44 | 4400 |
| 45 | 4500 |
| 46 | 4600 |
| 47 | 4700 |
| 48 | 4800 |
| 49 | 4900 |
| 50 | 5000 |



| LEGENDA MĚŘENÍ | |
|----------------|------|
| 1 | 100 |
| 2 | 200 |
| 3 | 300 |
| 4 | 400 |
| 5 | 500 |
| 6 | 600 |
| 7 | 700 |
| 8 | 800 |
| 9 | 900 |
| 10 | 1000 |
| 11 | 1100 |
| 12 | 1200 |
| 13 | 1300 |
| 14 | 1400 |
| 15 | 1500 |
| 16 | 1600 |
| 17 | 1700 |
| 18 | 1800 |
| 19 | 1900 |
| 20 | 2000 |
| 21 | 2100 |
| 22 | 2200 |
| 23 | 2300 |
| 24 | 2400 |
| 25 | 2500 |
| 26 | 2600 |
| 27 | 2700 |
| 28 | 2800 |
| 29 | 2900 |
| 30 | 3000 |
| 31 | 3100 |
| 32 | 3200 |
| 33 | 3300 |
| 34 | 3400 |
| 35 | 3500 |
| 36 | 3600 |
| 37 | 3700 |
| 38 | 3800 |
| 39 | 3900 |
| 40 | 4000 |
| 41 | 4100 |
| 42 | 4200 |
| 43 | 4300 |
| 44 | 4400 |
| 45 | 4500 |
| 46 | 4600 |
| 47 | 4700 |
| 48 | 4800 |
| 49 | 4900 |
| 50 | 5000 |



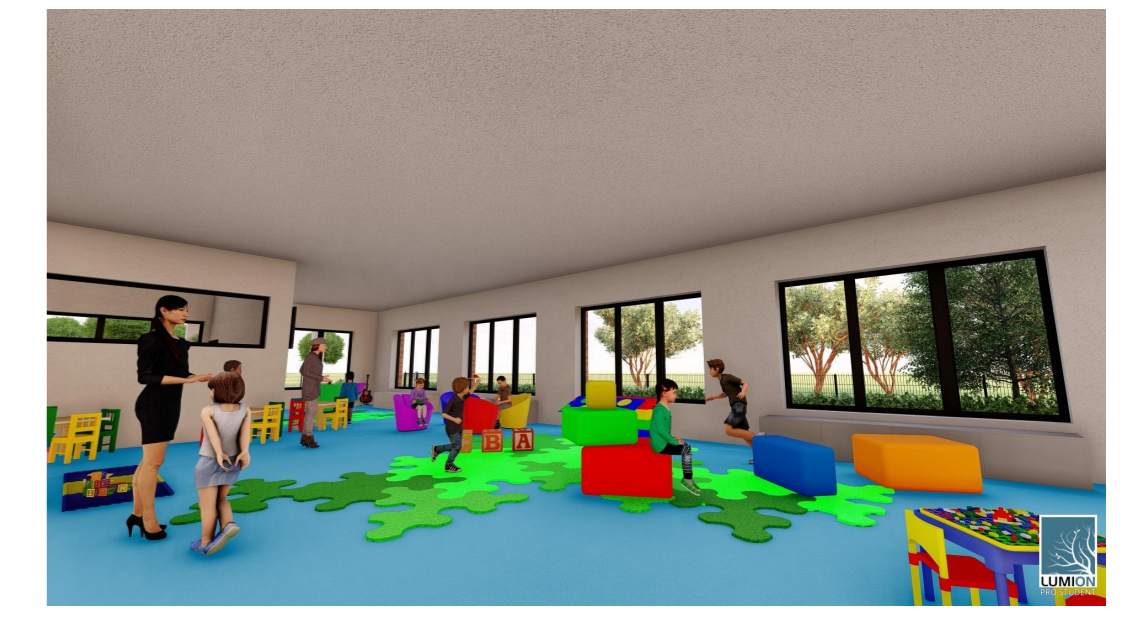
Řez: A-A'



Fotografie exteriéru



Občanská stavba mateřské školy SUNNYLAND je bez podsklepení a má dvě nadzemní podlaží. Hlavním cílem bylo vytvořit prosluněnou mateřskou školu pro 50 dětí. Vše v této občanské stavbě je navrženo podle norem pro mateřské školy. Jedná se o veřejnou stavbu. Mateřská škola je navržena jako bezbariérová. Využívá zdícího systému Ytong a je pokryta zelenou plochou střechou.



STŘEDNÍ PRŮMYSLOVÁ ŠKOLA STAVEBNÍ BRNO, PŘÍSPĚVKOVÁ ORGANIZACE
 VYPRACOVALA A VYTVOŘILA: MARTINA HORÁKOVÁ
 VEDOUČÍ PROJEKTU: ING. JANA LEISCHNEROVÁ
 KATEGORIE: II. 4.ROČNÍK 2018/2019