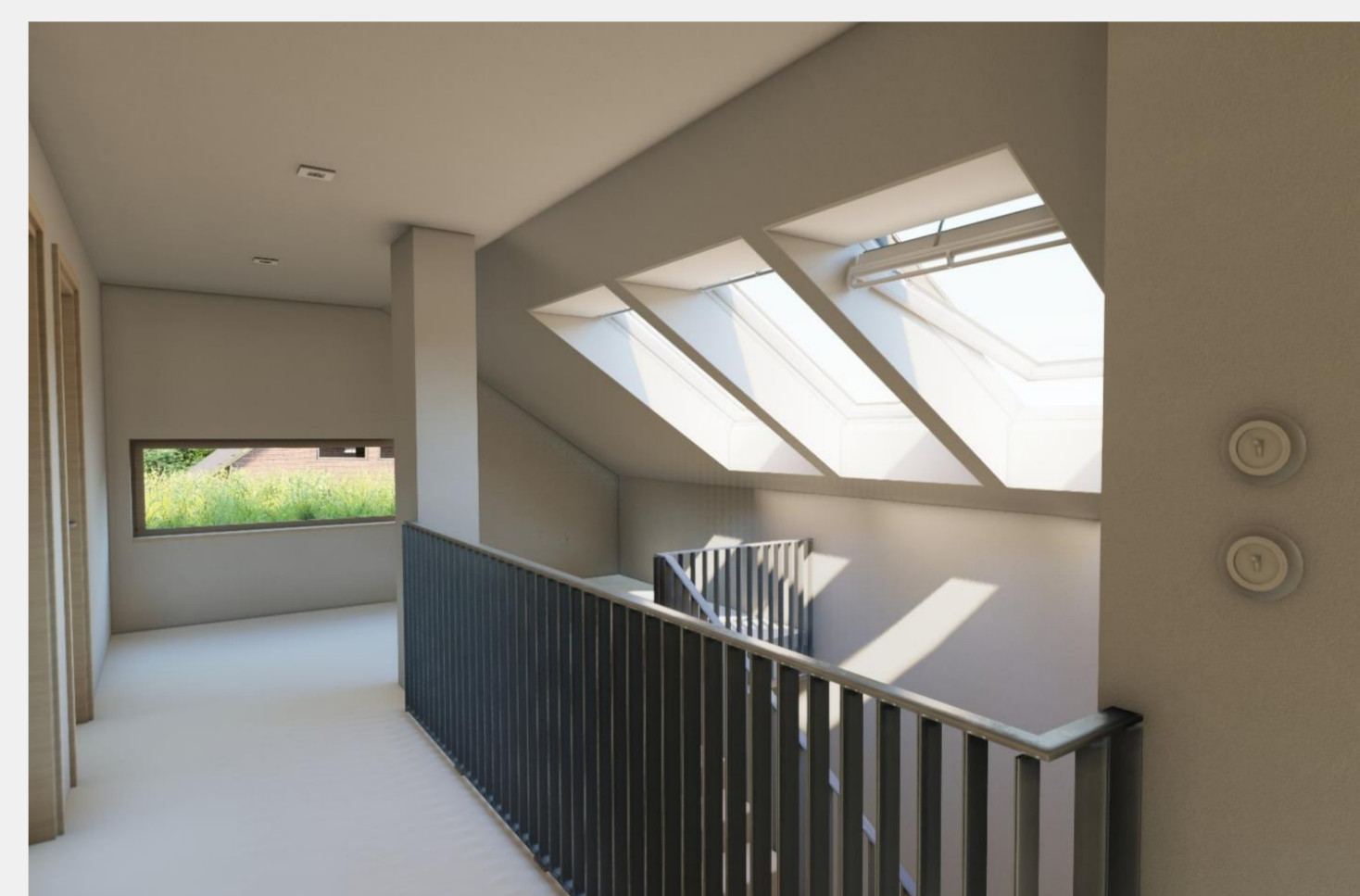




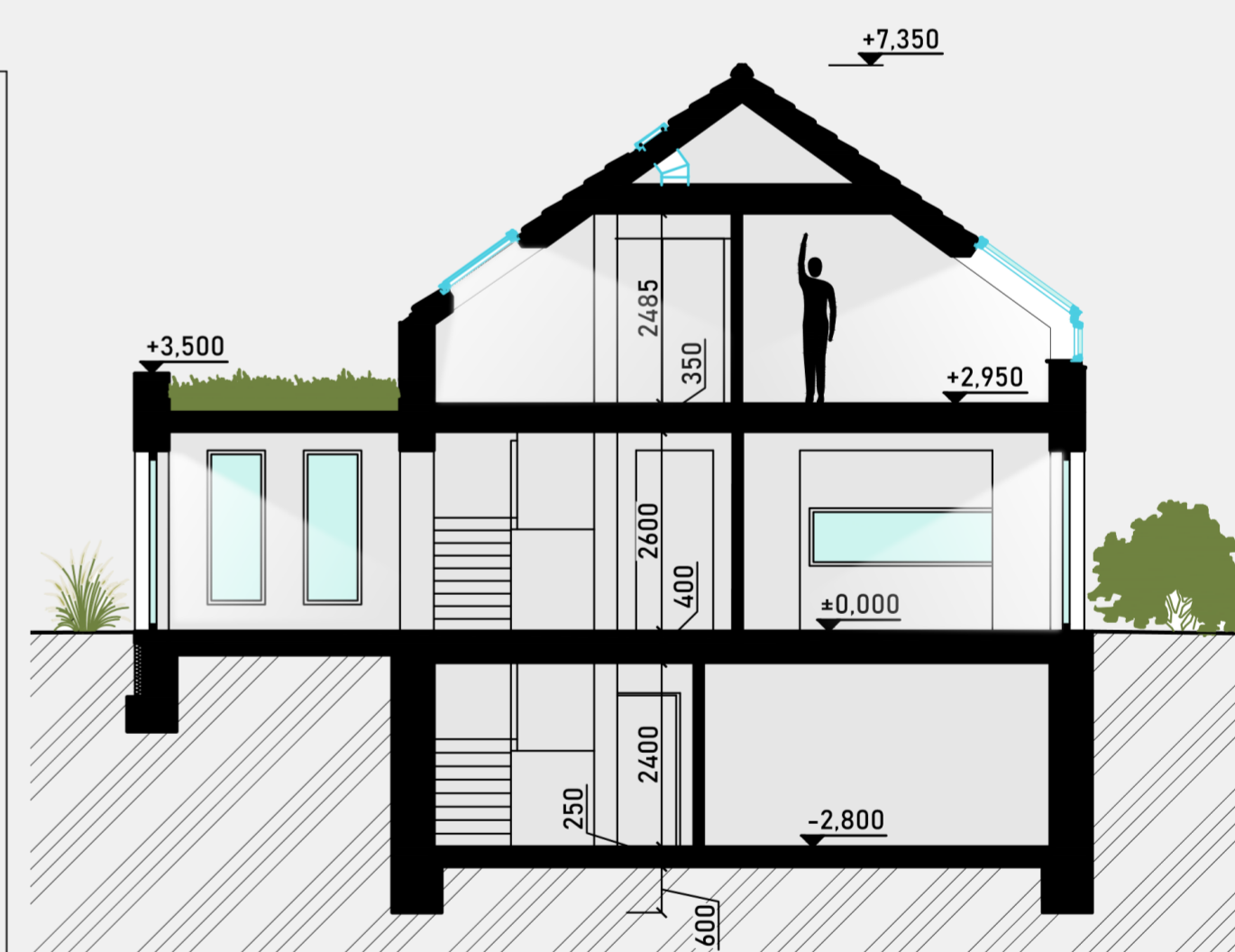
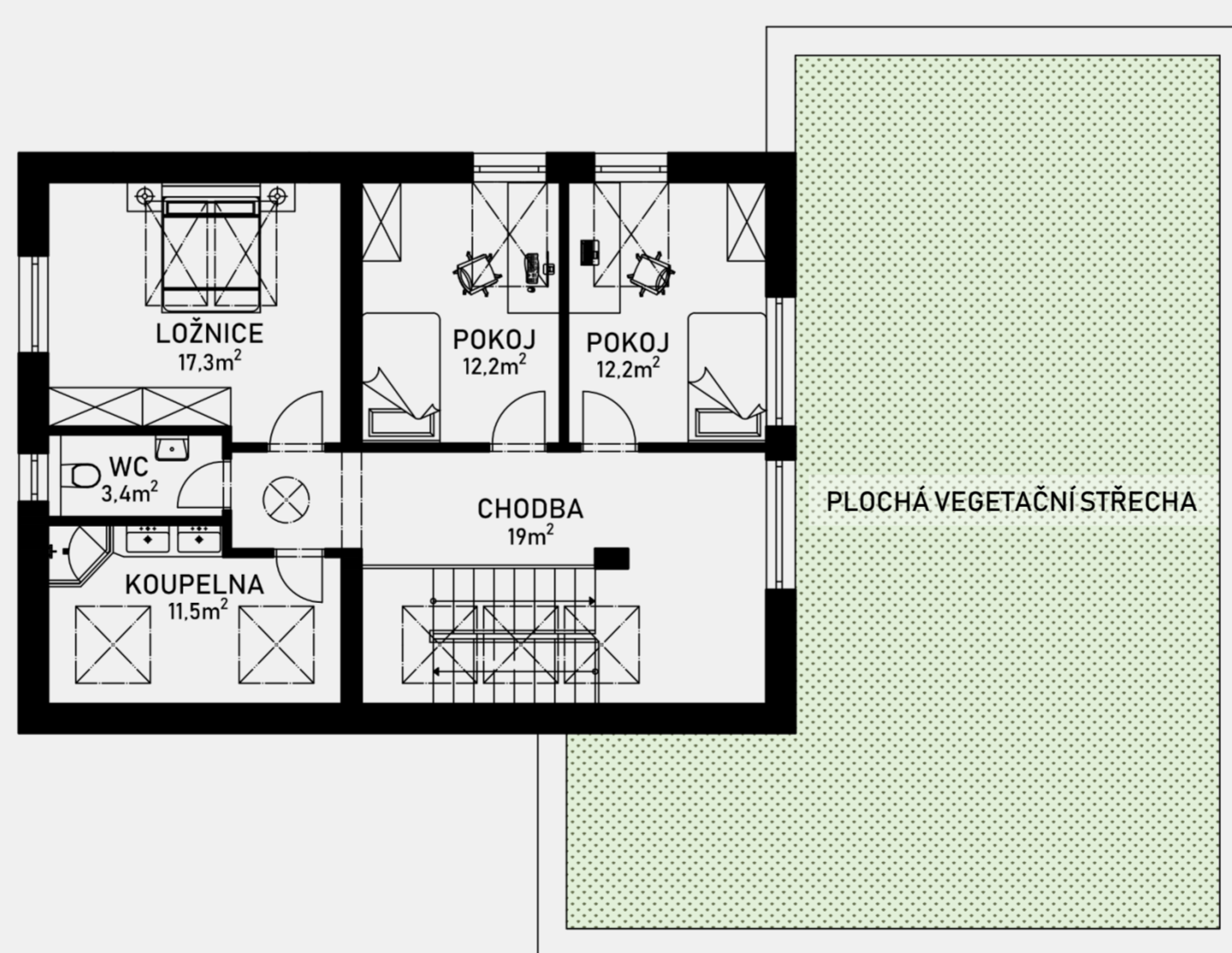
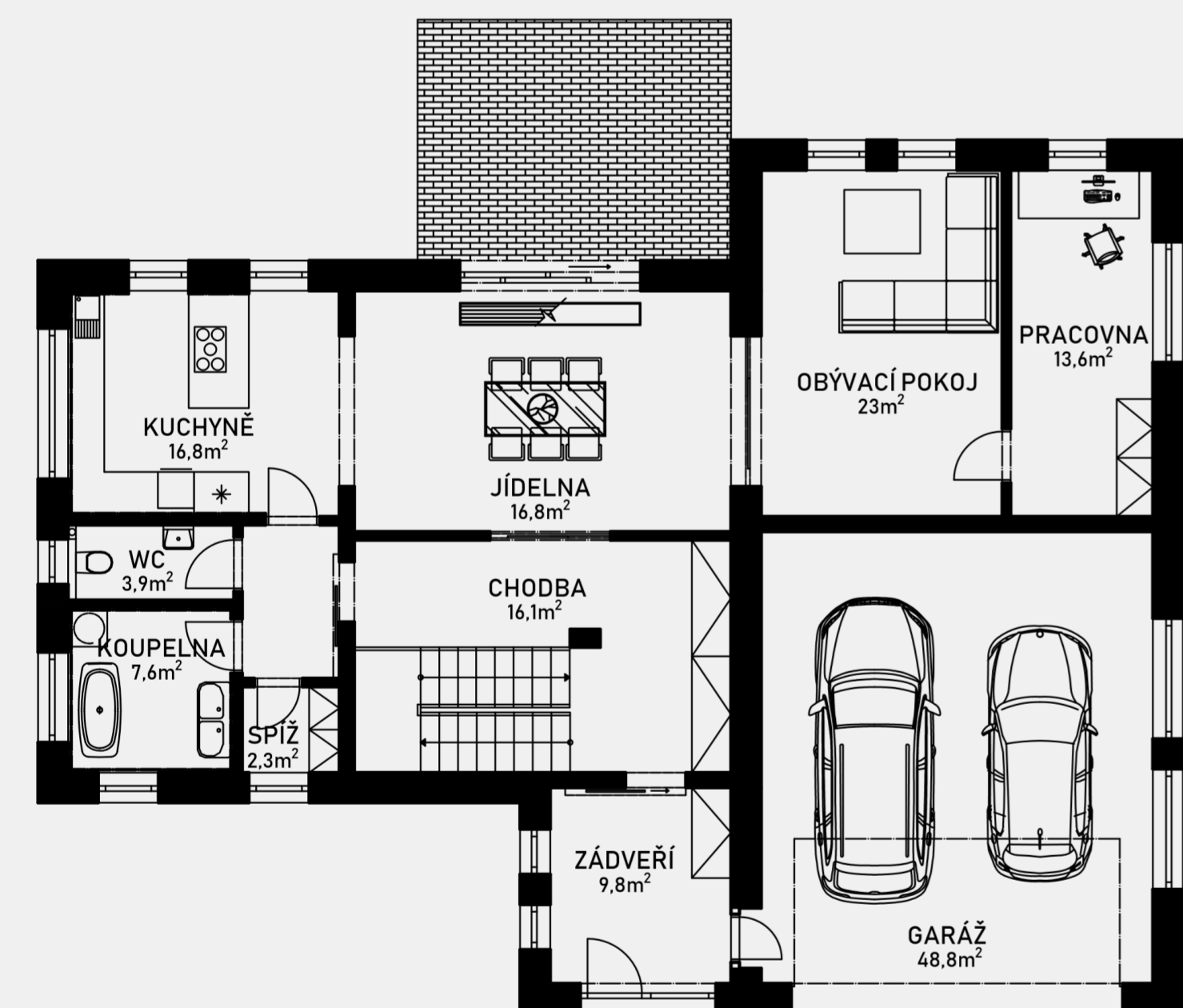
# RODINNÝ DŮM HROZISLAVA



PŮDORYS 1NP

PŮDORYS 2NP

ŘEZ DOMEM



Dům byl navrhován s důrazem na jednoduchost a funkčnost, hlavní obytný segment domu tvoří enfiádový prostor propojující kuchyni, jídelnu a obývací pokoj, umocňuje celkový dojem z vnitřní dispozice objektu. Při navrhování hrálo roli dostatečné množství denního světla, které je v 1NP zajišťováno především vysokými okny a posuvným HS portálem, ve 2NP jsou prostory prosvětleny střešními okny a světlovodem VELUX. Neméně důležitý je zde pocit propojení s okolní přírodou.

Na severní straně nad schodišovým prostorem se nachází trojice oken VELUX INTEGRA a v koupelně klasická kyvná okna. V chodbě je použit světlovod VELUX TRW. Dětské pokoje jsou osvětleny zalomenými okny VELUX VIU

Objekt je podsklepený a leží na mírně svažitém terénu. Obsahuje garáž pro 2 osobní automobily, 2 dětské pokoje, sanitární místnosti v každém podlaží, kuchyni, jídelnu a obývací pokoj.



FAKTOR PRŮMĚRNÉ DENNÍ OSVĚTLENOSTI 2NP

