

# Pavlačový dům



## ARCHITEKTONICKÉ ŘEŠENÍ

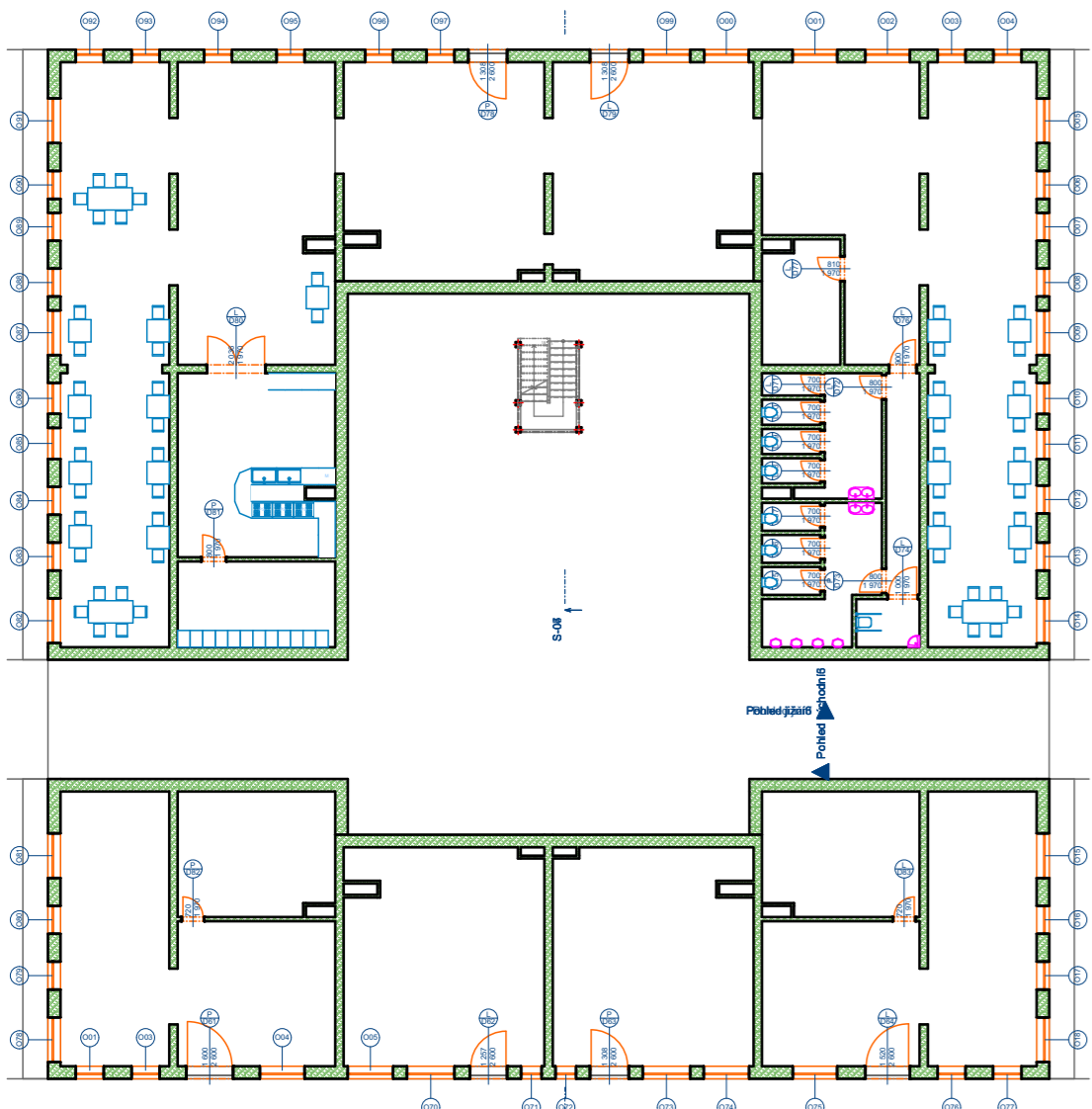
Budova je navržena jako bytový pavlačový dům jehož 1NP slouží jako bezbarierová restaurace a galerie. Má čtyři nadzemní podlaží sloužící jako bytové prostory. Ve čtvrtém nadzemním podlaží jsou dva mezonetové byty. Stavba je atriová a průchozí z ulice, v prostoru atria je také možnost venkovního posezení restaurace.

## TECHNICKÉ ŘEŠENÍ

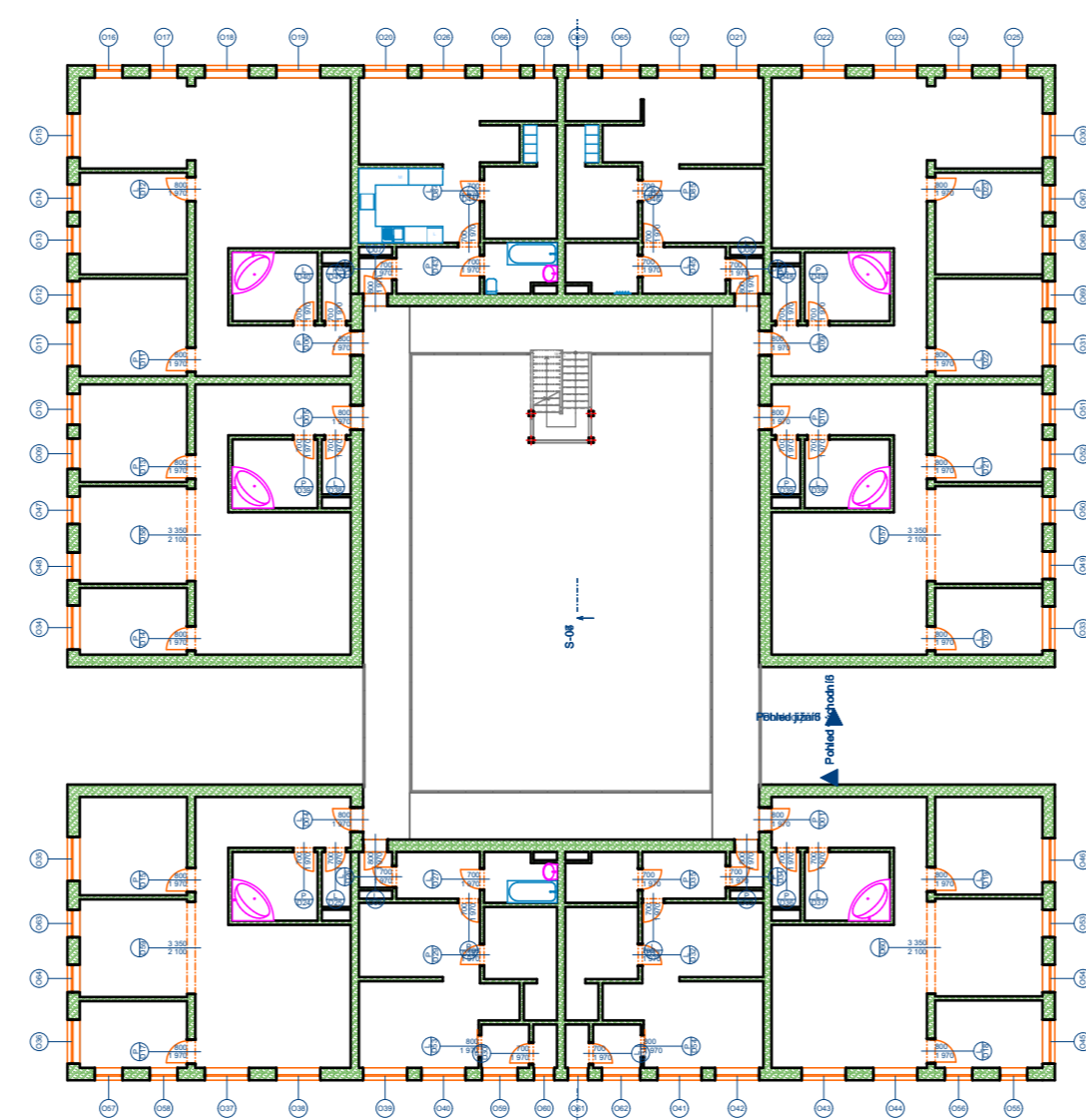
Objekt se nachází v rovném terénu na obdelníkovém pozemku. Objekt je založen na základových pásech z železobetonu. Stavba je navržena jako zděná s plochou střechou. Nosné svíslé konstrukce a příčkové stěny jsou navrhovány v systému Ytong. Střešní konstrukce nad čtvrtým nadzemním podlažím je provedena jako zelená střecha.



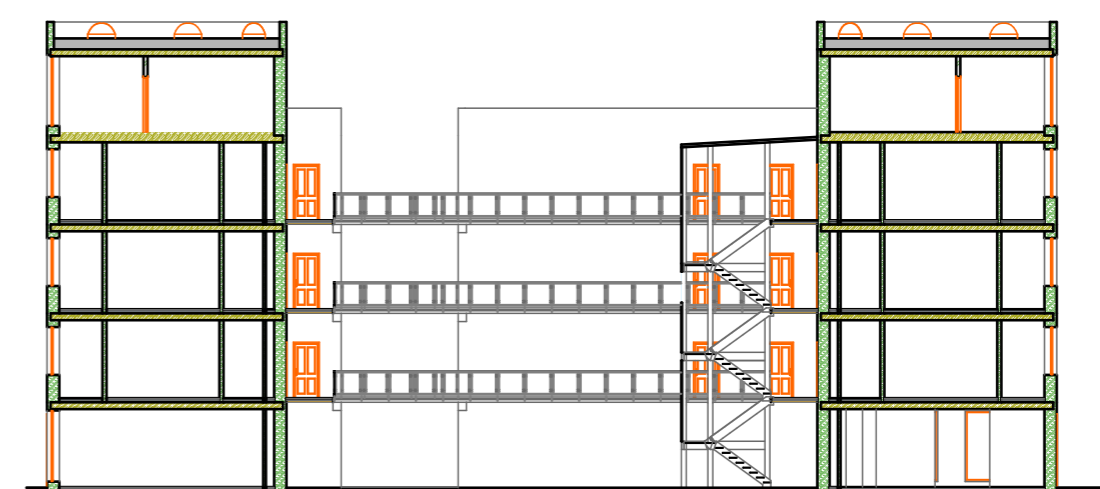
1.NP:



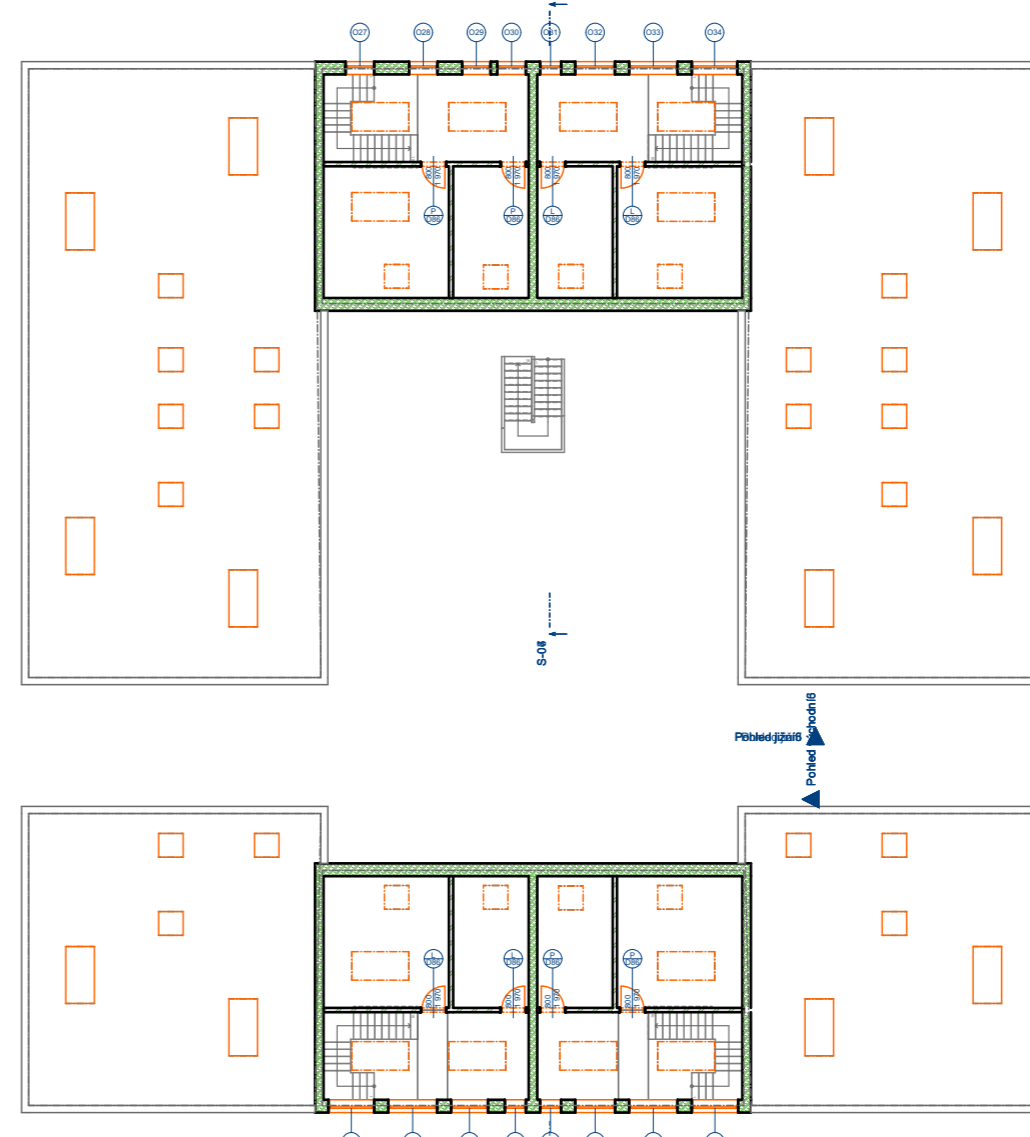
2.- 4.NP:



ŘEZ:



STŘECHA:



Světlíky VELUX se zaobleným zasklením

