

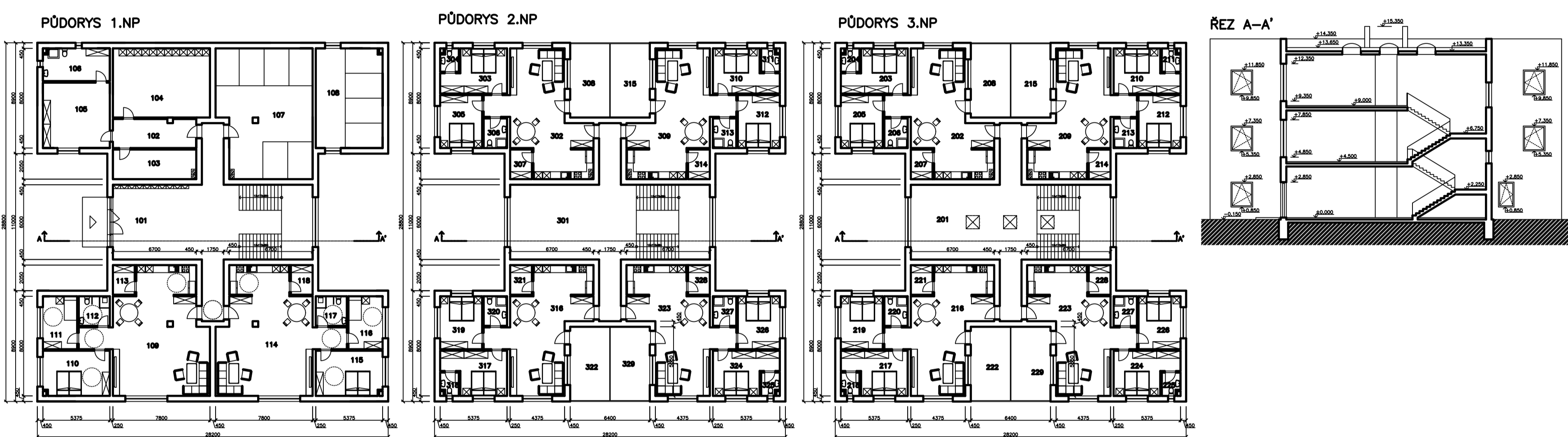
RODINNÝ DŮM RADOVAN

ARCHITEKTONICKÉ ŘEŠENÍ OBJEKTU

Bytový dům Radovan se skládá ze tří nadzemních podlaží. V přízemí domu se nachází dva bezbariérové byty 2+KK a 8 bytů 2+KK nacházející se v 1.NP, 2.NP a 3.NP. Dvoupokojové byty v 2.NP a 3.NP jsou půdorysně identické, skládající se z obývacího pokoje s kuchyní, z dětského pokoje, ložnice, koupelny, komory a chodby. V 1.NP domu se nacházejí sklepní kóje, technické místnosti s kočárkárnou, prádelnou a kotelnou.

TECHNICKÉ ŘEŠENÍ OBJEKTU

Objekt se nachází v bytové zástavbě v mírném sklonu a obklopen pozemní komunikací z jižní a západní strany. Hlavní bezbariérový vchod do budovy je na jižní straně objektu a je situován k hlavní pozemní komunikaci. Na severní straně od budovy se nachází také parkoviště se třemi parkovacími místy pro tělesně postižené. Objekt je založen na základových pásech z prostého betonu. Stavba je navržena jako zděná se zelenou střechou nad posledním podlažím (3.NP). Nosné svíslé konstrukce a příčkové stěny jsou navrhovány v systému Porotherm. Nosné vodorovné konstrukce jsou vyhotoveny ze systému Porotherm (Miako).

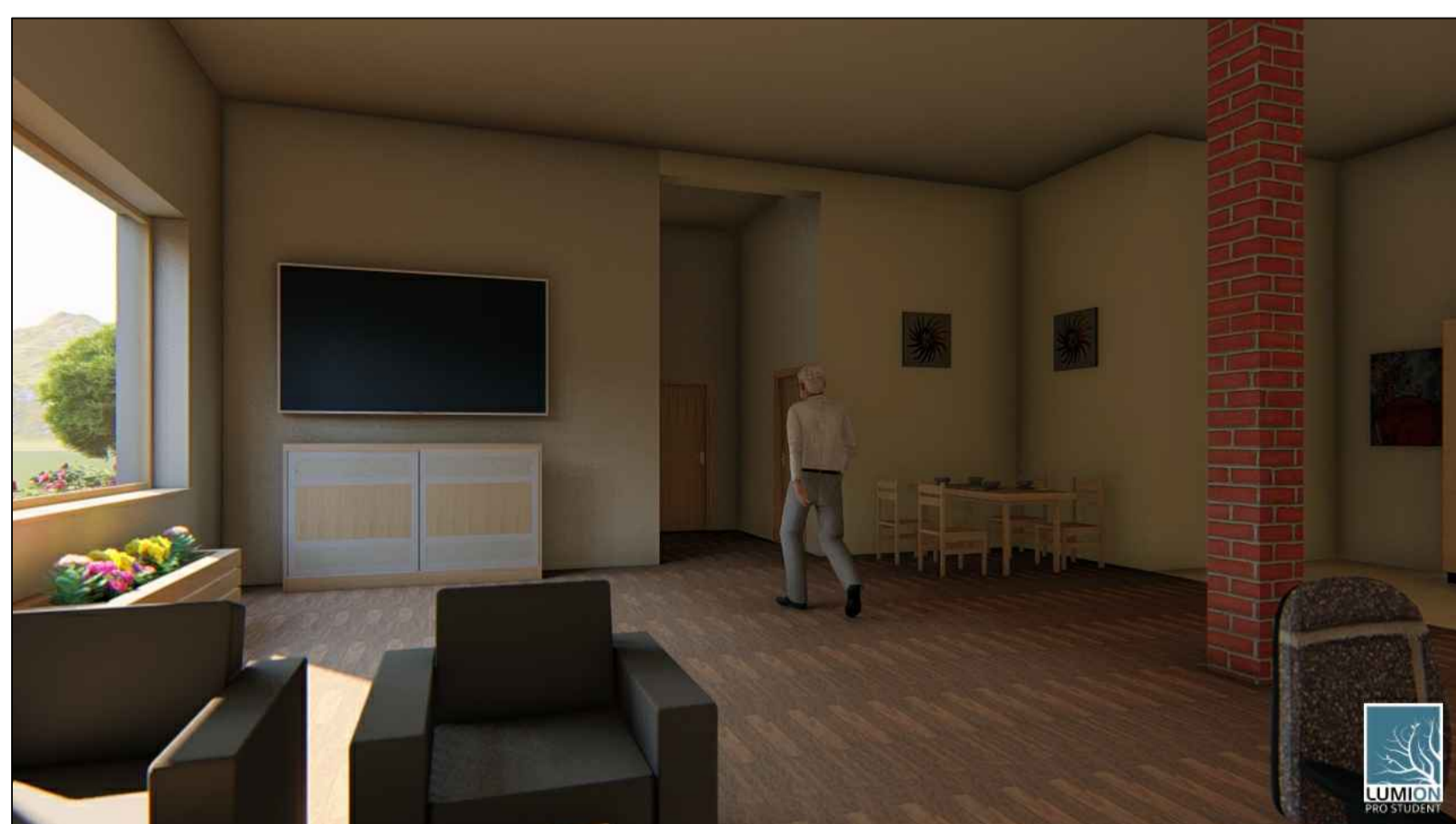
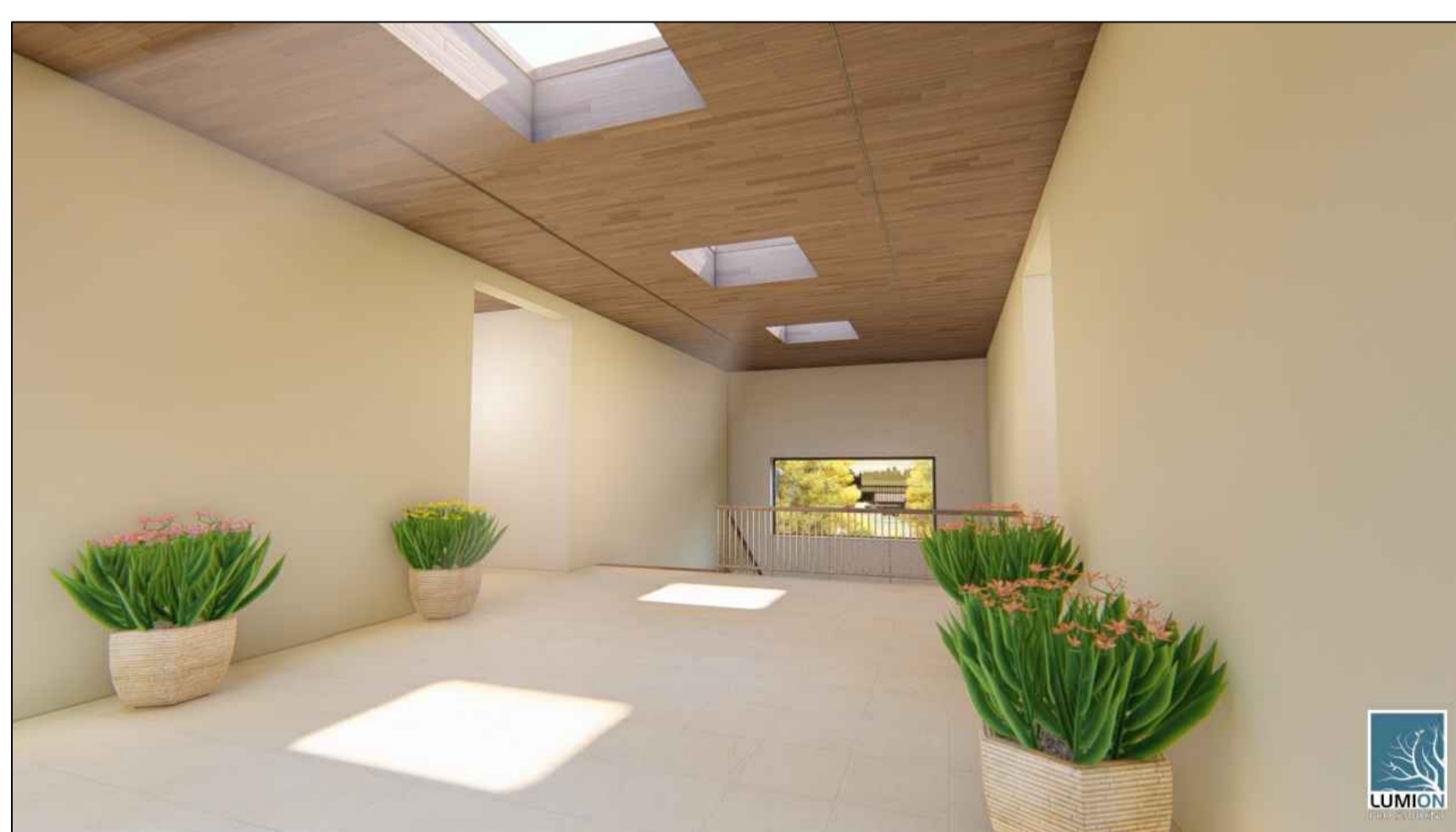


LEGENDA MÍSTNOSTI

C.	VRSTNOST	M2
101	CHODBA	76,1
102	CHODBA	15,5
103	KOUPELNA	42,3
104	BRÁNO	38,3
105	KOUPELNA	14,3
106	BRÁNO	76,4
107	BRÁNO	43,0
108	KUCHYŇSKÝ KOUT	76,3
109	KUCHYŇSKÝ KOUT	19,4
110	LOŽNICE	11,6
111	LOŽNICE	9,9
112	KOUPELNA	4,1
113	WC	2,8
114	KUCHYŇSKÝ KOUT	55,1
115	LOŽNICE	16,2
116	LOŽNICE	14,3
117	KOUPELNA	4,4
118	WC	2,8
119	LOŽNICE	16,2
120	LOŽNICE	14,3
121	KOUPELNA	4,4
122	WC	2,8
123	KUCHYŇSKÝ KOUT	55,1
124	LOŽNICE	16,2
125	LOŽNICE	14,3
126	KOUPELNA	4,4
127	WC	2,8
128	LOŽNICE	16,2
129	LOŽNICE	14,3
130	KOUPELNA	4,4
131	WC	2,8
132	KUCHYŇSKÝ KOUT	55,1
133	LOŽNICE	16,2
134	LOŽNICE	14,3
135	KOUPELNA	4,4
136	WC	2,8
137	LOŽNICE	16,2
138	LOŽNICE	14,3
139	KOUPELNA	4,4
140	WC	2,8
141	LOŽNICE	16,2
142	LOŽNICE	14,3
143	KOUPELNA	4,4
144	WC	2,8
145	LOŽNICE	16,2
146	LOŽNICE	14,3
147	KOUPELNA	4,4
148	WC	2,8



STŘEŠNÍ DOPLŇKOVÉ OKNO VELUX GIU 0066



Škola: Střední průmyslová škola stavební Brno, příspěvková organizace
 Vypracoval a vytvořil: JAN ŠTANGL
 Vedoucí projektu: ING. ONDŘEJ LYČKA
 Ročník: S4.A

