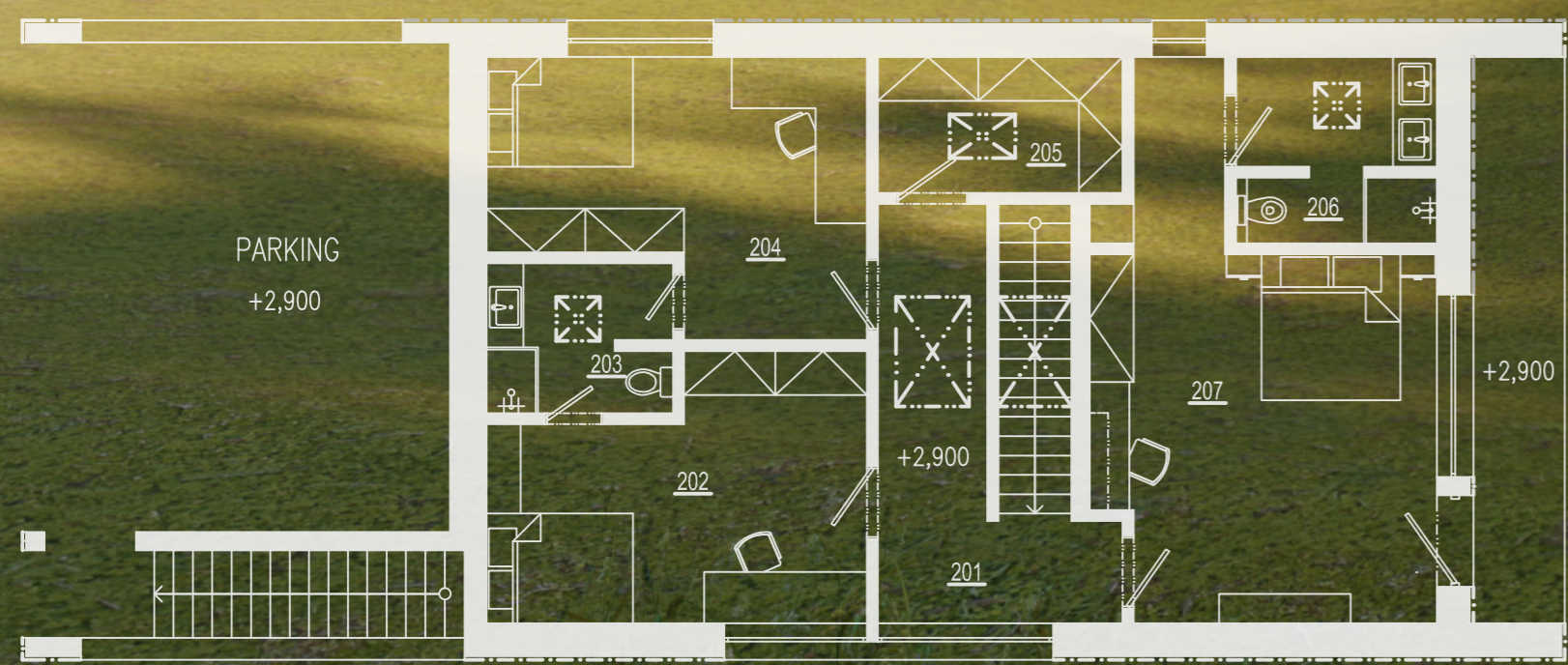


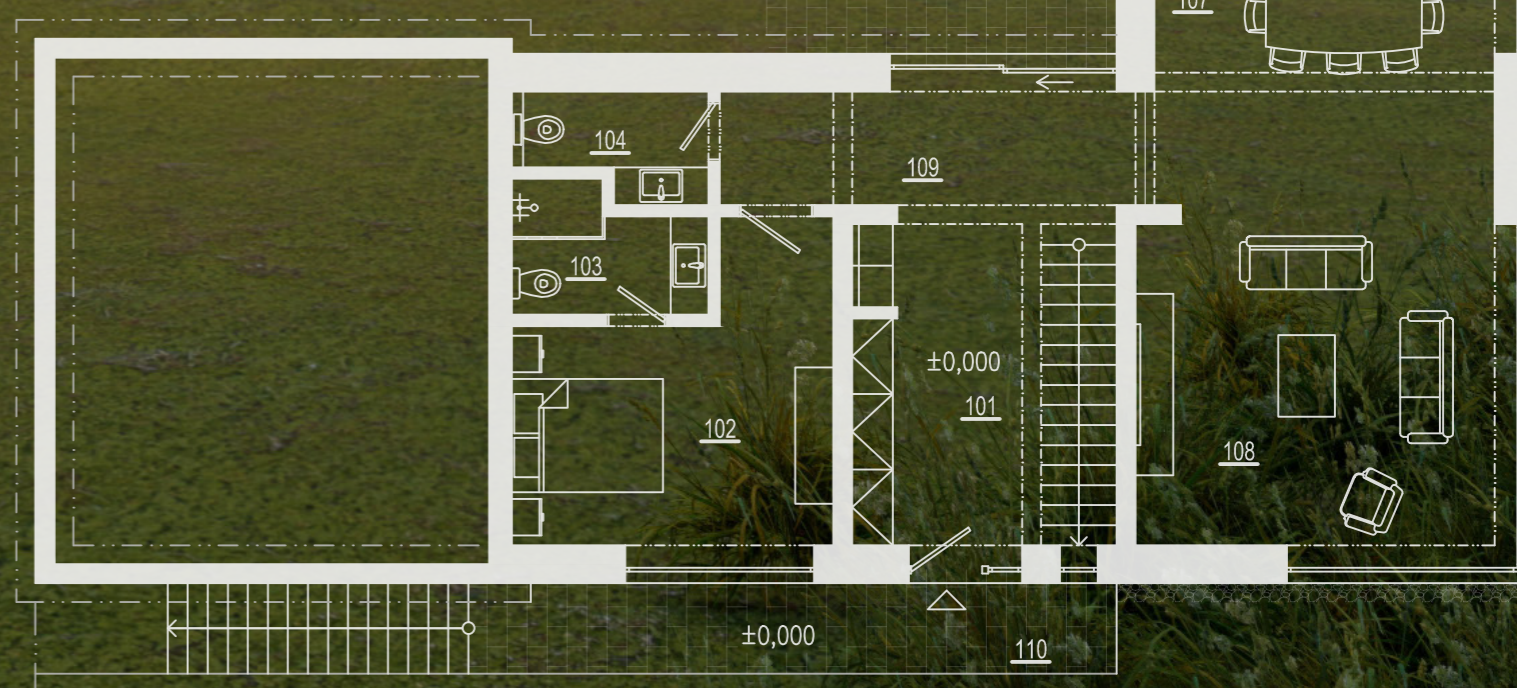
Rodinný dům Hillside



PŮDORYS 2.NP



PŮDORYS 1.NP

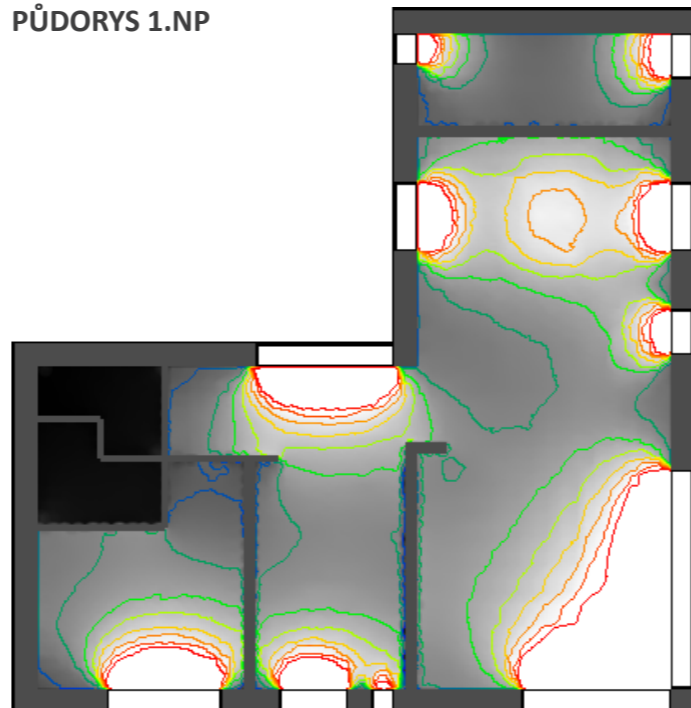


Projekt řeší návrh novostavby rodinného domu, který je určen k rodinnému bydlení pětičlenné rodiny. Objekt je řešen jako komplexní stavba o půdorysu tvaru L v 1.NP a tvaru obdélníku v 2.NP. Pozemek, na kterém se bude objekt nacházet je umístěn ve svahu, kde pracuje s výškovým rozdílem cca tři metry mezi ulicemi Luční a Rovná. Podél celé délky západní fasády je umístěna přístupová cesta s visutým venkovním schodištěm, která propojuje stání pro auta s hlavním vchodem do objektu.

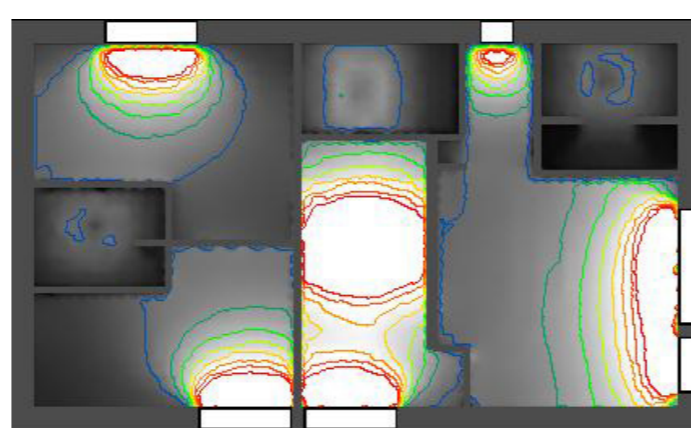
Dům je jednoduchý a má klasický minimalistický výraz, který působí velmi čistě.

PRŮMĚRNÁ HLADINA ČINITELE DENNÍ OSVĚTLENOSTI

PŮDORYS 1.NP



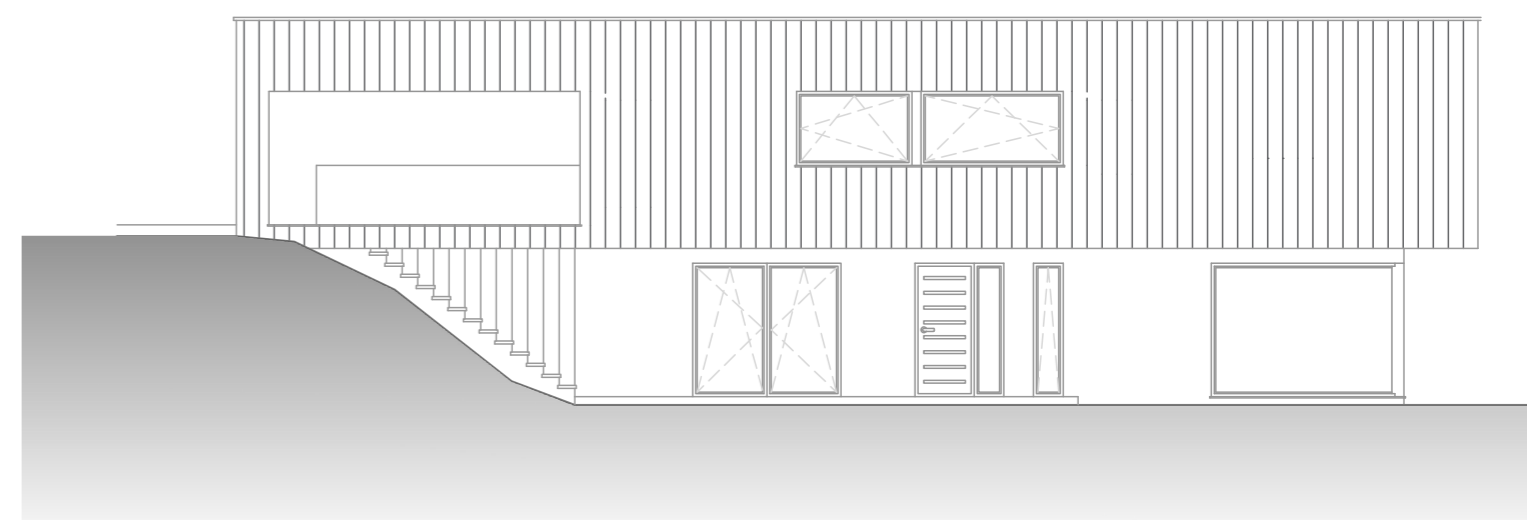
PŮDORYS 2.NP



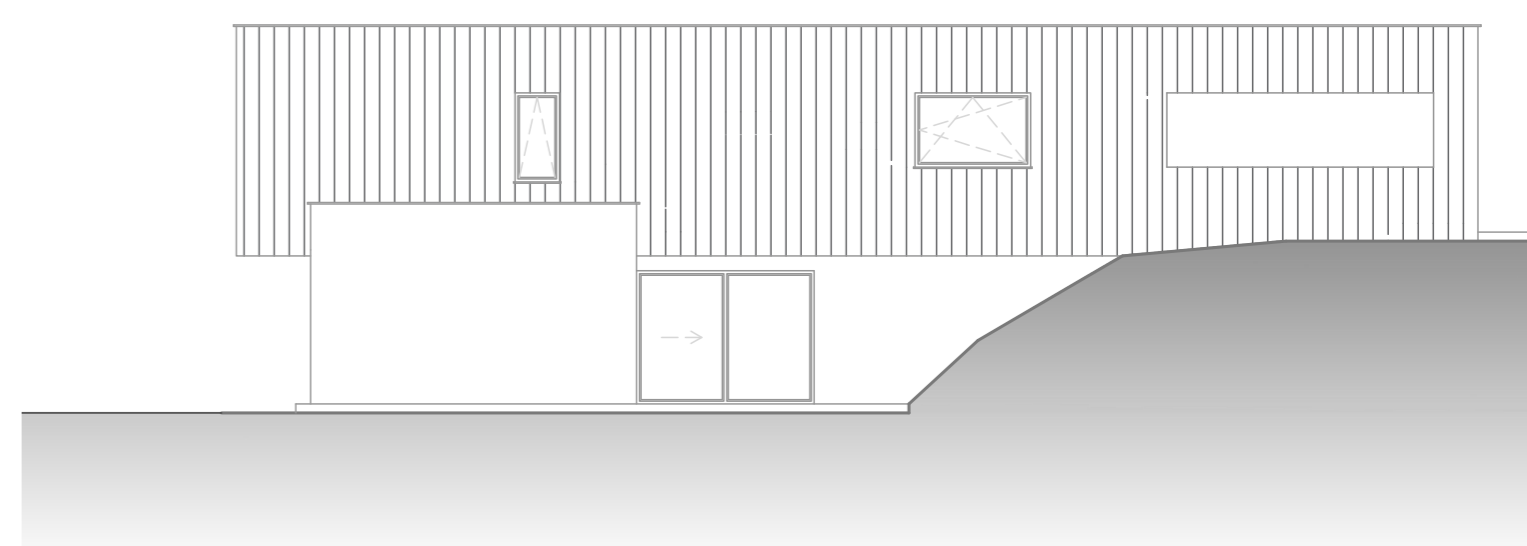
Dům využívá maxima denního světla díky použití francouzských oken v 1. NP a díky světlíkům od firmy VELUX. Využití světlíků s technologií CurveTech zajišťují estetické řešení prosvětlení místností, kde by umístění okenních otvorů narušilo minimalistický koncept fasády. Světlíky jsou využity i jako dodatečné prosvětlení obytných prostor.



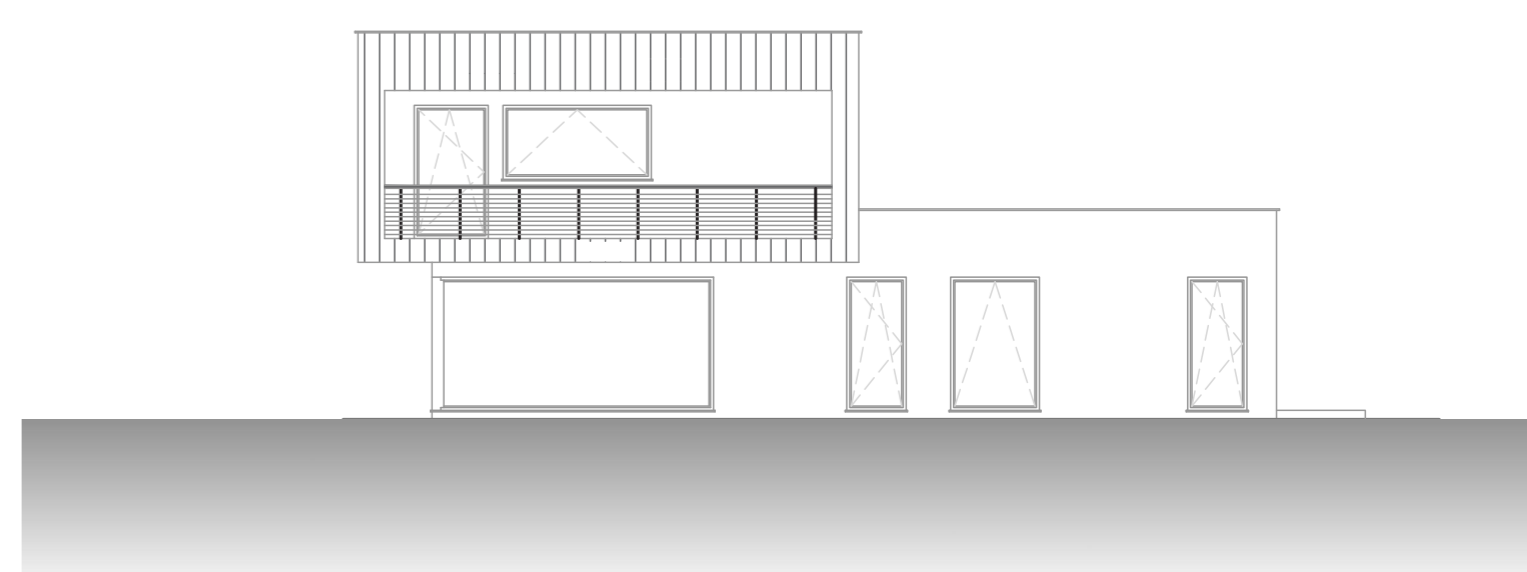
západní pohled



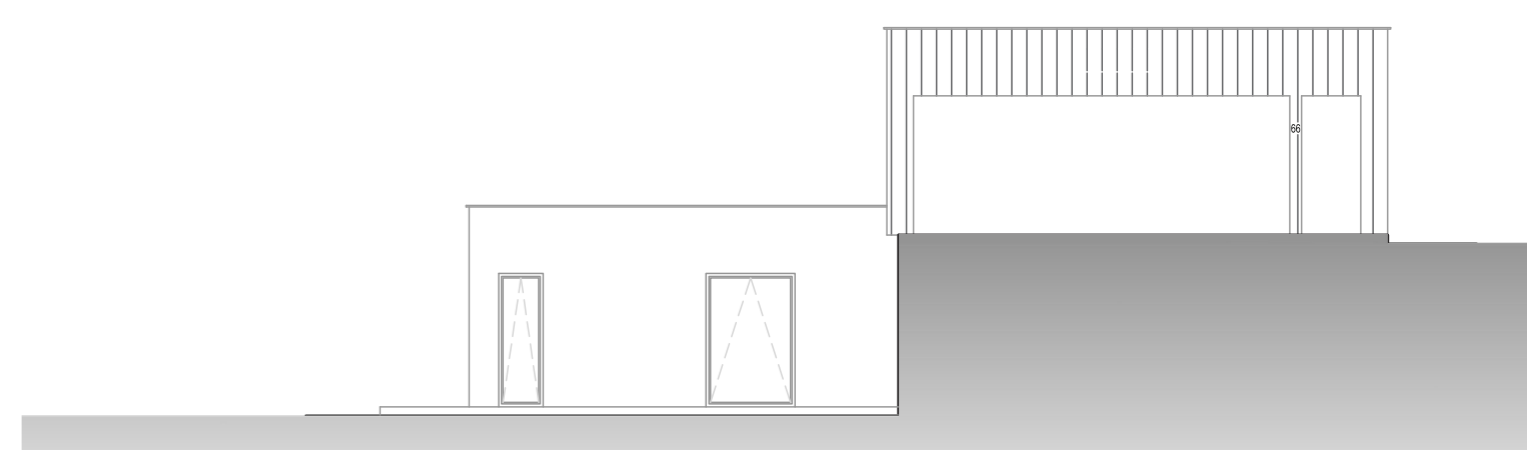
východní pohled



jižní pohled



severní pohled



řez

